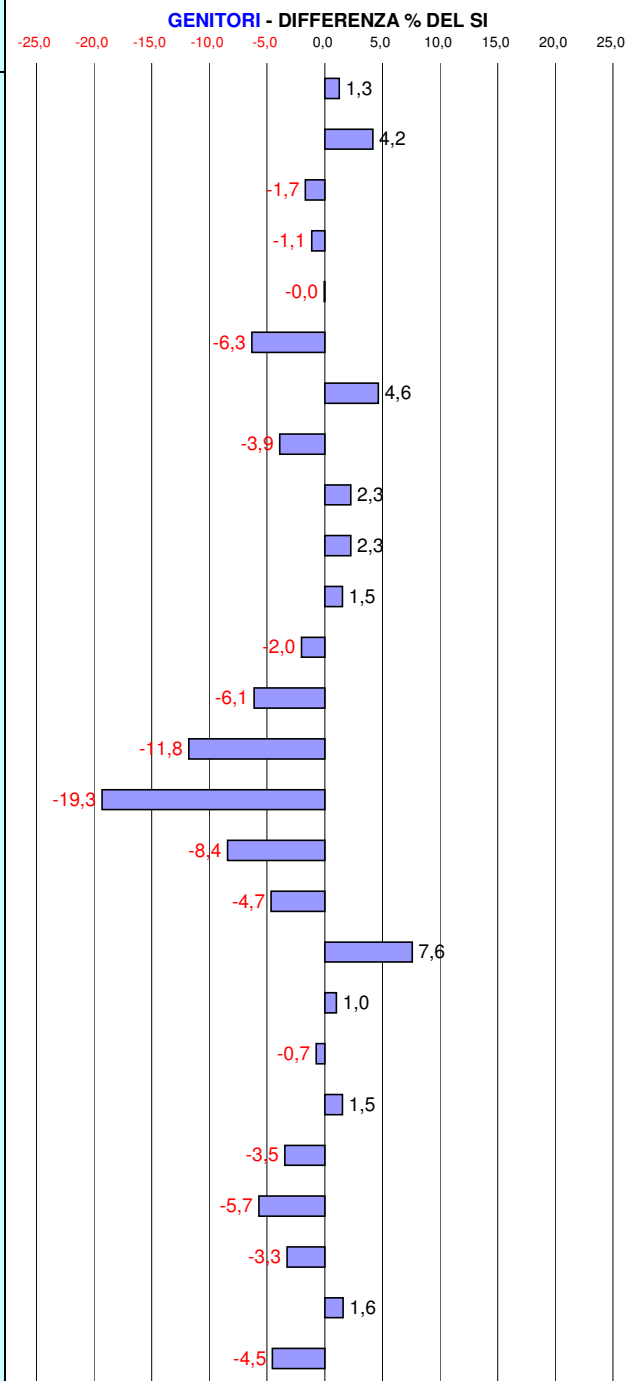


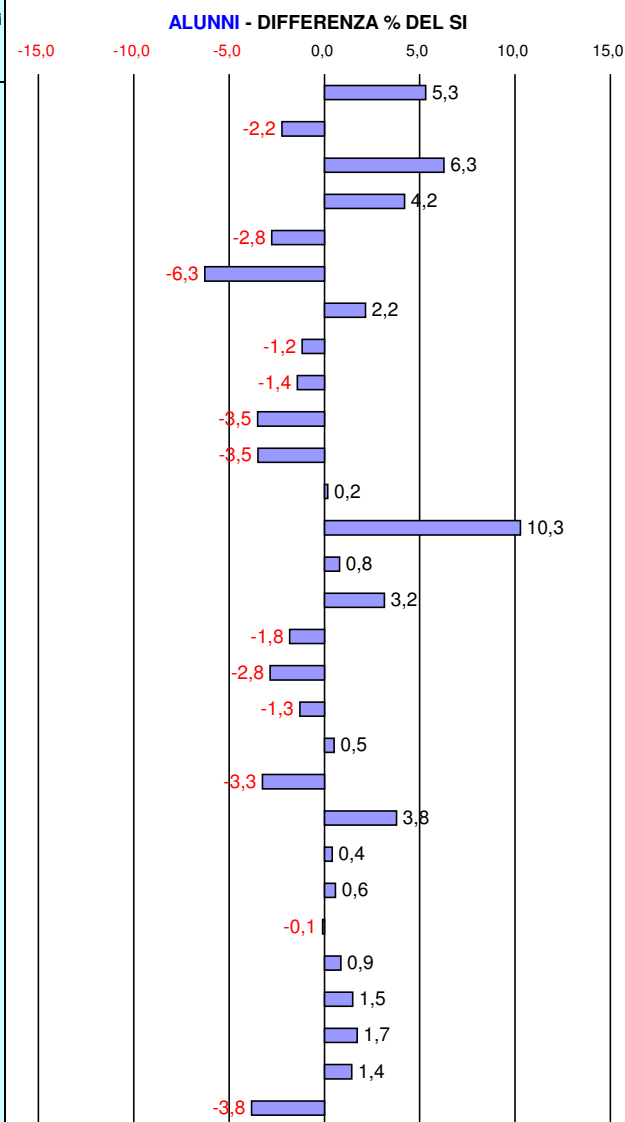
I.C.S. "SFERRACAVALLO" PALERMO -
TEST DI AUTOANALISI PER I GENITORI

	Percentuali 2009-2010		Differ % Si anno prec	Percentuali 2010-2011		Differ % Si anno prec
	SI	NO		SI	NO	
1	92,5	7,5	-6,0	93,8	5,4	1,3
2	89,0	11,0	8,2	93,2	5,4	4,2
3	71,0	29,0	16,6	69,3	25,0	-1,7
4	98,0	2,0	-2,0	96,9	2,8	-1,1
5	93,5	6,5	-2,0	93,5	4,0	-0,0
6	87,0	13,0	20,9	80,7	16,5	-6,3
7	85,7	14,3	12,2	90,3	8,5	4,6
8	75,2	24,8	0,2	71,3	25,9	-3,9
9	75,3	24,7	-4,1	77,6	20,2	2,3
10	73,3	26,7	1,3	75,6	23,3	2,3
11	74,6	25,4	5,5	76,1	22,2	1,5
12	84,4	15,6	9,4	82,4	15,3	-2,0
13	74,6	25,4	-4,8	68,5	25,6	-6,1
14	81,4	18,6	22,6	69,6	21,0	-11,8
15	64,2	35,8	5,4	44,9	50,9	-19,3
16	50,2	49,8	-4,2	41,8	52,0	-8,4
17	43,3	56,7	19,8	38,6	57,4	-4,7
18	24,8	75,2	10,1	32,4	66,8	7,6
19	25,7	74,3	15,4	26,7	71,3	1,0
20	28,0	72,0	10,4	27,3	67,6	-0,7
21	56,7	43,3	17,0	58,2	36,1	1,5
22	75,9	24,1	15,6	72,4	23,6	-3,5
23	73,6	26,4	20,6	67,9	25,3	-5,7
24	81,1	18,9	25,3	77,8	17,6	-3,3
25	80,8	19,2	14,7	82,4	15,9	1,6
26	90,9	9,1	11,5	86,4	13,4	-4,5

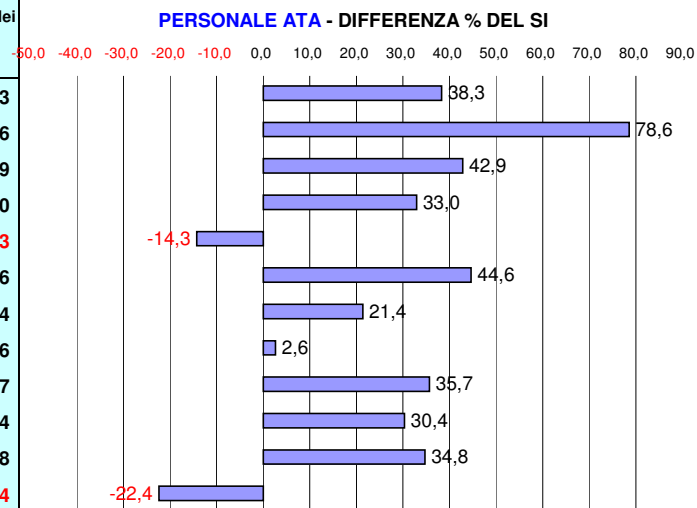


I.C.S. "SFERRACAVALLO" PALERMO -
TEST DI AUTOANALISI PER GLI ALUNNI

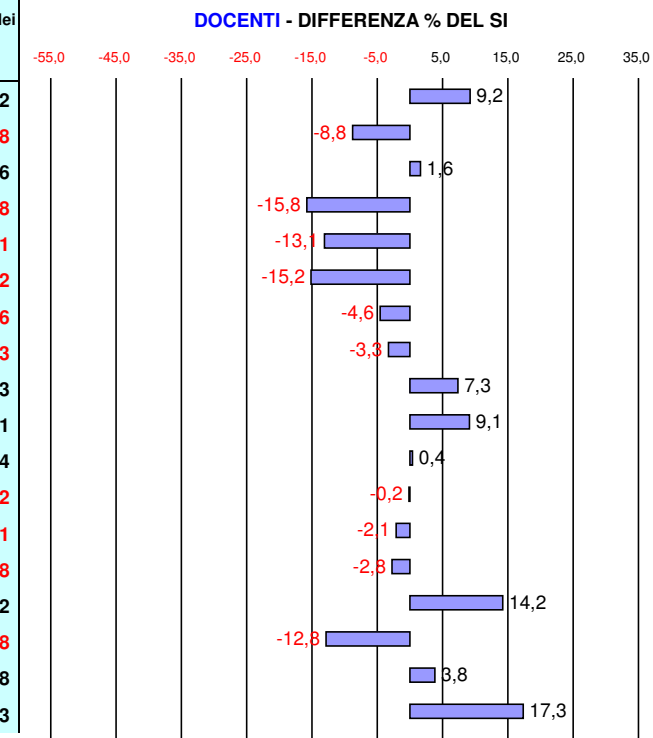
	Percentuali 2009-2010		Differ % dei Si 2010	Percentuali 2010-2011		Differ % dei Si 2011
	SI	NO		SI	NO	
1 Senti parlare bene della tua scuola nel quartiere?	57,8	42,2	9,8	63,1	33,4	5,3
2 Ti piace frequentare la scuola?	89,1	10,9	5,7	86,9	12,6	-2,2
3 Ritieni che la scuola sia dotata, in modo adeguato, di banchi?	66,0	34,0	18,0	72,3	27,0	6,3
4 Ritieni che la scuola sia dotata, in modo adeguato, di sedie?	50,5	49,5	6,2	54,7	44,8	4,2
5 Ritieni che la scuola sia dotata, in modo adeguato, di armadi?	63,4	36,6	17,4	60,6	38,1	-2,8
6 Ritieni che la scuola sia dotata, in modo adeguato, di attaccapanni?	67,9	32,1	12,2	61,6	37,1	-6,3
7 Ritieni che la scuola sia dotata, in modo adeguato, di carte geografiche?	62,7	37,3	18,4	64,9	34,2	2,2
8 E' positivo il tuo rapporto con i compagni?	93,0	7,0	0,8	91,8	7,2	-1,2
9 E' positivo il tuo rapporto con gli insegnanti?	93,0	7,0	-3,5	91,6	6,4	-1,4
10 E' positivo il tuo rapporto con il Dirigente scolastico?	79,0	21,0	15,5	75,5	21,3	-3,5
11 E' positivo il tuo rapporto con il personale di segreteria?	77,5	22,5	18,4	74,0	22,8	-3,5
12 E' positivo il tuo rapporto con i collaboratori scolastici (ex bidelli)?	83,0	17,0	13,5	83,2	12,9	0,2
13 Nella tua classe vivi serenamente?	76,6	23,4	-1,6	86,9	11,1	10,3
14 Pensi che i tuoi insegnanti siano disposti ad ascoltarti?	90,3	9,7	-4,4	91,1	6,2	0,8
15 Ti succede di parlare con qualcuno dei tuoi insegnanti di problemi personali?	36,7	63,3	2,0	39,9	58,9	3,2
16 I locali della scuola (aule, laboratori, bagni,...) ti sembrano puliti?	38,2	61,7	8,7	36,4	61,1	-1,8
17 Contribuisci al mantenimento della pulizia dei locali scolastici?	82,3	17,7	3,2	79,5	18,6	-2,8
18 Durante le lezioni senti di avere la possibilità di intervenire e di partecipare?	90,4	9,6	-5,2	89,1	9,2	-1,3
19 Ti senti apprezzato per quello che fai bene?	88,1	11,9	-3,2	88,6	9,9	0,5
20 Sei a conoscenza degli obiettivi che gli insegnanti cercano di farti raggiungere?	93,6	6,4	1,4	90,3	7,2	-3,3
21 Quando non comprendi qualcosa, ricevi altre spiegazioni?	87,8	12,2	-2,6	91,6	7,7	3,8
22 Conosci i risultati delle varie verifiche svolte?	84,0	16,0	2,3	84,4	13,1	0,4
23 Hai partecipato a dei laboratori pomeridiani perché li ritieni utili per la tua crescita culturale?	46,7	53,3	-2,0	47,3	50,7	0,6
24 Ritieni che la scuola ti abbia aiutato a raggiungere conoscenze nelle varie discipline?	93,9	6,1	-2,6	93,8	5,7	-0,1
25 Ritieni che la scuola ti abbia aiutato a raggiungere autonomia nello studio?	88,5	11,5	-5,5	89,4	9,9	0,9
26 Ritieni che la scuola ti abbia aiutato a raggiungere capacità di scelta e di decisione?	84,9	15,1	1,5	86,4	11,9	1,5
27 Ritieni che la scuola ti abbia aiutato a raggiungere senso di responsabilità?	85,9	14,1	-2,8	87,6	10,6	1,7
28 Ritieni che la scuola ti abbia aiutato a raggiungere rispetto delle regole?	89,4	10,6	-1,0	90,8	8,2	1,4
29 Ritieni che la scuola ti abbia aiutato a raggiungere capacità di relazioni sociali?	90,7	9,3	3,7	86,9	11,6	-3,8



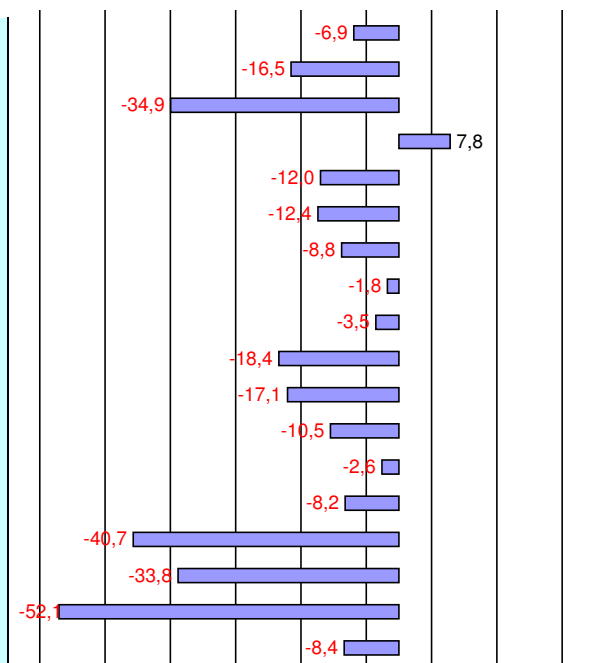
I.C.S. "SFERRACAVALLO" PALERMO - TEST DI AUTOANALISI PER IL PERSONALE ATA		Percentuali 2009-2010		Differ % dei Si 2010	Percentuali 2010-2011		Differ % dei Si 2011
		SI	NO		SI	NO	
		1	Lei è soddisfatto/a del suo lavoro?	18,8	81,2	-73,5	57,1
2	E' soddisfatto/a della sua partecipazione all'andamento della scuola?	0,0	100,0	-92,3	78,6	21,4	78,6
3	E' soddisfatto/a di come viene suddiviso il lavoro?	0,0	100,0	-77,0	42,9	42,9	42,9
4	Si sente gratificato/a nel lavoro?	31,3	68,7	-37,9	64,3	28,6	33,0
5	Va d'accordo con i colleghi di lavoro?	100,0	0,0	0,0	85,7	7,1	-14,3
6	Trova spazio per iniziative personali?	12,5	87,5	-56,7	57,1	35,7	44,6
7	Ha difficoltà a gestire i rapporti con gli alunni?	0,0	100,0	0,0	21,4	71,4	21,4
8	Ha difficoltà a gestire i rapporti con i genitori?	18,8	81,2	11,1	21,4	78,6	2,6
9	E' soddisfacente il rapporto con la presidenza?	50,0	50,0	-42,3	85,7	7,1	35,7
10	E' soddisfacente il rapporto con gli insegnanti?	62,5	37,5	-29,8	92,9	7,1	30,4
11	E' soddisfacente il rapporto con il direttore amministrativo?	43,8	56,2	-33,2	78,6	14,3	34,8
12	Vorrebbe cambiare qualcosa nell'assetto organizzativo-gestionale della nostra scuola?	93,8	6,2	55,4	71,4	28,6	-22,4



I.C.S. "SFERRACAVALLO" PALERMO - TEST DI AUTOANALISI PER I DOCENTI		Percentuali 2009-2010		Differ % dei Si 2010	Percentuali 2010-2011		Differ % dei Si 2011
		SI	NO		SI	NO	
		1	Pensi che l'immagine della scuola nel quartiere sia positiva?	52,5	47,5	-1,5	61,7
2	Ritieni che l'immagine dipenda anche dall'operato del singolo?	87,5	12,5	7,5	78,7	17,0	-8,8
3	Il dirigente scolastico ed i suoi collaboratori (Staff) sono disponibili alla collaborazione?	75,0	25,0	15,0	76,6	21,3	1,6
4	La comunicazione tra docenti e Staff è facile?	77,5	22,5	27,5	61,7	34,0	-15,8
5	Progetti e attività svolti da alcune classi si socializzano a tutti?	45,0	55,0	-5,0	31,9	63,8	-13,1
6	Le relazioni tra docenti sono improntate alla collaborazione?	87,5	12,5	13,5	72,3	19,1	-15,2
7	Si operano critiche costruttive e non commenti sterili?	45,0	55,0	-3,0	40,4	48,9	-4,6
8	I rapporti con i genitori sono stati costruttivi?	65,0	35,0	-5,0	61,7	36,2	-3,3
9	Il capo d'istituto tiene conto delle opinioni dei docenti?	65,0	35,0	21,0	72,3	21,3	7,3
10	I rapporti personali con la presidenza sono facili?	67,5	32,5	9,5	76,6	21,3	9,1
11	Sei disponibile ad incontri con i genitori relativamente a problemi relazionali degli alunni?	97,5	2,5	5,5	97,9	2,1	0,4
12	In base alla tua esperienza, i genitori approvano questo tipo di intervento?	72,5	27,5	-5,5	72,3	23,4	-0,2
13	Sei disposto al dialogo con gli alunni sul piano umano?	100,0	0,0	4,0	97,9	2,1	-2,1
14	C'è accordo, tra i colleghi della stessa classe, circa le informazioni da dare agli alunni?	90,0	10,0	2,0	87,2	8,5	-2,8
15	Il personale ATA è disponibile alla collaborazione nella sorveglianza delle classi?	47,5	52,5	3,5	61,7	36,2	14,2
16	Il personale ATA svolge efficacemente i suoi compiti di pulizia?	57,5	42,5	13,5	44,7	48,9	-12,8
17	Mansioni e compiti sono distribuiti equamente?	60,0	40,0	6,0	63,8	27,7	3,8
18	La circolazione di informazioni, avvisi, circolari, ecc. è sufficientemente chiara?	55,0	45,0	5,0	72,3	19,1	17,3



19	Il cambio di classe avviene con sollecitudine e senza ritardi ingiustificati?	75,0	25,0	11,0	68,1	25,5	-6,9
20	L'organizzazione del servizio di segreteria è efficiente?	82,5	17,5	12,5	66,0	29,8	-16,5
21	Il funzionamento della biblioteca è efficiente?	77,5	22,5	15,5	42,6	36,2	-34,9
22	Il lavoro didattico è sufficientemente supportato da informazioni e materiali (griglie, tabelle, ecc)?	47,5	52,5	-6,5	55,3	34,0	7,8
23	L'attività con docenti con funzione strumentale è stata svolta secondo le indicazioni del collegio?	95,0	5,0	17,0	83,0	12,8	-12,0
24	Ti sembra opportuno che il docente F.S. sia in possesso di adeguate capacità relazionali?	97,5	2,5	15,5	85,1	8,5	-12,4
25	Le aree individuate all'inizio del corrente anno per l'attribuzione delle F.S. ti sembrano tutt'ora valide?	87,5	12,5	19,5	78,7	12,8	-8,8
26	Ti sembra utile che il collegio dei docenti individui i compiti specifici di ogni area?	97,5	2,5	7,5	95,7	4,3	-1,8
27	Pensi che sia necessaria da parte del docente individuato, la presentazione di un piano di lavoro?	95,0	5,0	3,0	91,5	4,3	-3,5
28	Valuti positivamente l'attività svolta dalle F.S. nel corrente anno scolastico?	95,0	5,0	21,0	76,6	14,9	-18,4
29	Le risorse economiche sono utilizzate efficacemente nell'ambito didattico (progetti e attività)?	57,5	42,5	3,5	40,4	42,6	-17,1
30	Le risorse economiche sono finalizzate all'acquisto di nuove attrezzature e suppellettili?	27,5	72,5	3,5	17,0	78,7	-10,5
31	La manutenzione delle attrezzature esistenti e dei locali è accurata?	17,5	82,5	1,5	14,9	83,0	-2,6
32	Il materiale di facile consumo per alunni e docenti è sufficiente?	12,5	87,5	0,5	4,3	91,5	-8,2
33	Le visite guidate si sono svolte senza difficoltà?	87,5	12,5	3,5	46,8	27,7	-40,7
34	Ritieni che l'individuazione della meta fatta a settembre sia adeguatamente ponderata?	70,0	30,0	2,0	36,2	34,0	-33,8
35	Le mete scelte sono state rispettate?	92,5	7,5	32,5	40,4	31,9	-52,1
36	Condividi indagini come questa per ottenere un miglioramento?	85,0	15,0	-3,0	76,6	21,3	-8,4



90,0

5

